

アイルがあなたにおくる 志マガジン

# Be Smile I'LL

ベースマイル

「志」+「笑顔」+「アイル」  
Be Smile I'LL

I'LL  
MOTOR SCHOOL  
VOL.37

是非一度見てほしい  
アイル各校舎の魅力ある個性

アイル各校のイベント情報!

**I'LLのEVENT**

I'LLスタッフ紹介・コロナウイルス感染拡大防止への取り組み

**テリトリーオゴアイル**  
地域のお店紹介

COMMUNICATION PAPER  
**FREE**  
I'LL MOTOR SCHOOL



# アイルモータースクールって どんな場所かご存知ですか？

え？知ってる？そうです。自動車学校です。

でも、**ただの自動車学校では、ないですよ〜♪**

今から通う自動車学校を決める方は、どんな場所か気になりませんか？

そこで今回は、**アイルモータースクールの各校舎と周辺の環境に**

**スポットを当てて紹介していきます！**

同じアイルモータースクールグループでも、学校ごとに

それぞれ**魅力あふれる個性**があります。

入校後に通う学校がどんなものか見ていきましょう！



是非一度は  
見てほしい  
**アイル**  
**各校舎の**  
**魅力ある個性**



## ① アイルモータースクール豊前校の魅力

### — I' LL MOTOR SCHOOL "BUZEN" —



# 1 豊前校の魅力!

## オシャレな列車が 目の前を走る自動車学校

アイル豊前では、極上のオシャレな景色を教習生のみなさんにお届けします!

アイル豊前の横には、海の見える線路が通っているので…普通列車から特急ソニック、さらにタイミングが合えば、なんと!!豪華クルーズトレイン「ななつ星」や黒い787「36プラス3」が見れるんです!  
教習車中に列車と並走して走ることができるかも!?  
他の自動車学校にはないキラメキ体験ができることは、間違いありません。



おしゃれなトイレ!

※これはトイレです。



# 2

豊前校の魅力!

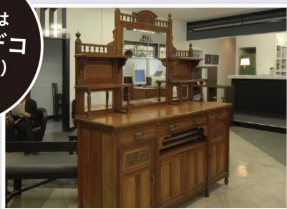
## レトロな校舎とトイレ

アイルモータースクールは、すべての人に上質なモノ・デザインに触れて欲しいと願っています。家具やデザインは「アール・デコ (Art Deco)」、イメージカラーは「モノトーン」でまとめられたレトロな校舎。

こんなオシャレな空間で、勉強したり、リラックスしたり、あなたの自動車学校ライフを充実させませんか?



家具や  
デザインは  
アール・デコ  
(Art Deco)  
を採用!



# 3 豊前校の魅力!

## 謎の石仏

いつでも、  
あなたを見守って  
いますよ!

アイル豊前には、何体かの人型の石仏があります。この石仏について、ちょっと調べてみたんですが…朝鮮時代のもので、宮殿や、神社、墓城を装飾し守護神として置いたり、官僚や文化人など知識の高い人の親が家の前において、「うちにはこんなにすごい家族がいますよ!」というアピールをするためのものだったとか。ということは…

この石仏がみなさんの免許取得と交通安全を守護神として見守ってくれます。そしてアイルスタッフに「アイルの卒業生は、安全運転ができます!」と胸を張って言わせてくださいね★



— I' LL MOTOR SCHOOL "MOJI" —



門司校の魅力!

## 暖炉のある待合室

暖炉のあるアンティーク調の待合室があります。教習生の方が空き時間にトランプや談笑をされリラックスされています。外からは謎の石仏が皆さんを見守っています。





門司校の魅力!

## Web学習室

大学等のリモート授業の際に利用できます。多くの大学生の方が活用されています。



とっても便利!



門司校の魅力!

## レディースルーム (女性専用控室)

女性専用の控室があります。お友達と存分にお話を楽しまれてください。男性は入れませんよ!



安心リラックス!



女性専用  
控室  
Ladies Room



門司校の魅力!

## 人気の食堂!

アイル門司の食堂はとっても美味しいと好評です。季節に応じたメニューも提供されています。写真はうな重です。



### ③ アイルモータースクール下関校の魅力

## — I' LL MOTOR SCHOOL "SHIMONOSEKI" —



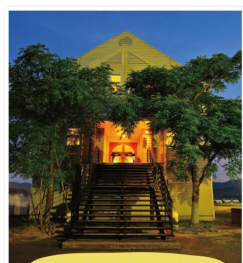
下関校の魅力!

### 美術館のような正面玄関

正面玄関は、美術館のようなおしゃれな雰囲気。これから教習を受ける生徒を優しく迎え入れてくれます。朝はもちろん、夜のライトアップされた校舎もとても綺麗ですので、帰るときにひと目見て頂きたいです!



朝の校舎



ライトアップされた校舎

# 2

下関校の魅力!

## おしゃれなロビー

玄関に入ってすぐのところにあるロビーも必見です。吹き抜けと階段で、こちらもおしゃれな雰囲気を味わえます!

キレイで  
おしゃれ!!



ロビーの階段



# 3

下関校の魅力!

## パウダールーム (女性専用)

化粧直しのできるパウダースペース (女性専用) には、アイルらしいアンティークなソファとテーブルを完備しています。

大きな鏡とゆったりした大きな空間で、ゆっくり落ち着いてメイク直ししやすいと思います。



落ち着いた空間!

# 4

下関校の魅力!

## 校舎から 見上げた空

自然に  
囲まれた  
のどかな  
環境!

自然に囲まれたアイル下関ならではの、のんびりとした風景です。

晴れた日の空は遠くまで見え、とてもきれいです。

特に夕暮れときの空の色が青から赤、黒に変わっていく様子はとてもきれいなので、ぜひ見て頂きたいです!



特に夕暮れ時の空の色はとてもきれいです!



## ④ アイルモータースクール博多の森校の魅力

# — I' LL MOTOR SCHOOL "HAKATA no MORI" —



博多の森校の魅力!

### 見晴らしの良い コース

高台にある教習所なので景色がきれいです。免許取得後に自分の運転であの街やあの山に行ってみてはいかがでしょうか。

たまに猫が  
塀の上に現れて  
皆さんの運転を  
見守ります♪







博多の森校の魅力!

## 快適な階段教室

開放感ある階段教室では一例ごとに段差がついているので、どの席に座っても快適な学科学習が受けられます。



見やすく快適!



博多の森校の魅力!

## 駄菓子屋

博多の森の職員によるDIYの駄菓子屋です。商品の仕入れにもこだわっています。空いた時間にエネルギー補給でどうぞ。



職員による  
DIYの  
駄菓子屋

## まとめ



いかがでしたか? 校舎を見に、アイルに来たくなりましたか? 同じアイルグループの自動車学校でも、それぞれ魅力的な個性がありますね~。

あなたはどのアイルモータースクールに通ってみたいですか? 気になったことがあれば、スタッフに聞いてくださいね! アイルで楽しく快適な自動車学校ライフを送りましょう!



## 豊前スタッフオススメ



## nogroove

1杯と1着でああなたの日常に小さな豊かさを

日豊線椎田駅から走って1分のところにある、アパレルとカフェのお店。1杯と1着でああなたの日常に小さな豊かさを提供します。カフェではコーヒー豆の中でも最高品質のスペシャルコーヒーや爽やかな炭酸飲料「イタリアンソーダ」そして先日登場した、新商品の「レモンコーヒー」など。コーヒーを楽しめる方も、そうでない方もゆったりとした時間をお過ごしいただけます。アパレルはスウェーデンのブランド「SVEA」を日本で唯一取り扱っており、海外のブランドだからこそ珍しいデザインや、カラーが揃っております。ぜひ一度、ご来店ください。

☎0930-56-2021

〒829-0301

福岡県築上郡築上町椎田965-10

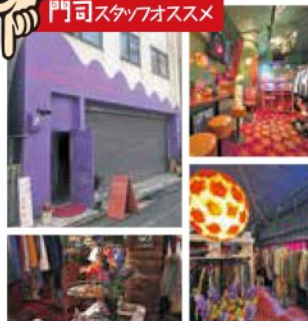
【営】12:00～18:00 (L.O.17:45)

【休】月曜日と火曜日

【P】有(2台)



## 門司スタッフオススメ



## Bloomy Days VinTage

ヨーロッパの古着が揃う  
ヴァンテージショップ

2021年4月に魚町から中島に移転オープンしたヴァンテージショップです。欧州各国を周遊しながら買付を行っており、レディース・メンズ共に、古い映画の中で着られているようなヴァンテージアイテムから、遊び心溢れるファッションを楽しませてくれる1点物のヨーロッパ古着を取り扱っています。1Fのガレージでは飲食店も出店出来るギャラリー&イベントスペースとして運営しております。

〒802-0076

北九州市小倉北区中島1-3-5 2F

【営】12:00～20:00

【休】不定休

【P】なし(店舗前にコインパーキングあり)



## 博多の森スタッフオススメ



## BEEF KING

大満足のボリューム!

オリジナルメニューは一度食べるとやみつきに

トリアス内にあるステーキ&ハンバーグのお店。店内は落ち着いた雰囲気、小さなお子様がいるファミリー向けにお座敷も完備。店長おすすめのサーロインステーキやサガリを使用したキングステーキはボリューム満点!グラム数や焼き加減も選べるシステムで、ソースの種類もとても豊富。オリジナルメニューのエビフライやホルモンハンバーグは一度食べるとリピート間違いなしです!テイクアウトメニューもご紹介します。皆様のご来店を心よりお待ちしております。

☎092-976-6363

〒811-2502

福岡県糟屋郡久山町山田1194-1

【営】11:00～21:00 (L.O.20:30)

【休】無休

【P】トリアス敷地内



## 下関スタッフオススメ(スメ)



## CAFE 籠

山の籠にあるジャズの流れる落ち着いたカフェ

下関市吉見の竜王山の山の籠にあるお店です。店内は木の温もりに溢れた落ち着いた空間。時間を忘れてゆっくり寛ぐことができます。

編集スタッフのオススメは「鉄板焼きハンバーグセット」。熱々の鉄板の上でハンバーグと半熟目玉焼きを絡めて食べるのはたまりません!また、デザート「焼きプリン」も絶品ですので、食後のデザートにいかがでしょうか!?

おいしい食事とゆったりとした時間を味わいに、ぜひご来店ください!

☎083-286-7416

〒759-6522

山口県下関市吉見竜王町6-2

【営】11:00～18:00 (LO:17:00)

【休】月曜日

【P】有



## 豊前スタッフオススメ



### ラーメン一晋

#### 厚切り炙りチャーシュー豚骨

北九州ラーメン王座選手権準優勝した純粹に旨いと思えるラーメンを追求して改良を重ねてきました。今年の7月に豊前店をOPENしたばかりですが、レベルアップしていくラーメンを作っていきます。応援して下さるお客様や仲間、スタッフ全員のONE TEAMで「頂(いただき)」を戴きにいきます。

☎0979-82-1313

〒828-0061

福岡県豊前市荒堀518-1

【営】11:00~20:00 (L.O.19:30)

【休】なし

【P】有



## 門司スタッフオススメ



### ももたこ

#### 外はパリッ、中はとろっとした 絶品たこやき

種類豊富なたこ焼きの他に、たこのかわりにえびを使用したえびやきや、たこせん、えびせん、くだものスージーとメニューがたくさん。四種類の味を選ぶつまみ食いセットは家族や友達と一緒に楽しみながら食べ比べできておすすめです。ももたこのももは看板猫の名前です。

☎093-555-1167

〒800-0224

北九州市小倉南区東真2丁目2-13

【営】11:00~19:00

【休】月曜日

【P】有(2台)



## 博多の森スタッフオススメ



### ハローイン

自動車学校が自信をもって運営しているランチ食堂です。ワンコインの日替わり定食、カレー、牛丼、うどん、そば、サイドメニューでは、チキンナゲットを安く提供しています。特に、日替わり定食のメニューは、肉や魚が連続しない事や前日の気温、季節、そして皆さんの意見などを取り入れたメニューにしています。自動車学校の見学や申し込みを兼ねて、一度足をお運びください。お待ちしております。

☎0120-051-725

〒811-2209

福岡県糟屋郡志免町王子 1-28-16

【営】11:30~15:30 (L.O.14:30)

【休】月曜日(休校日)・日曜日・祝日

【P】有



## 下関スタッフオススメ



### 麺工房 ラーメン いち

#### 自家製麺+豚骨スープの相性抜群!

豚骨をしっかり煮込んだスープは味・風味がしっかりしているながら後味がスッキリしていて、とても口当たりがよいです。麺は自家製で、香りと喉越しがよくスープとの相性抜群で、ぜひ召し上がって頂きたい一杯になっています!

ラーメンやその他のメニューも豊富で、中でも編集スタッフのオススメは「牛ホルモン味噌煮込み」です!そのまま食べてももちろんおいしいのですが、ラーメンに乗せるのもオススメの食べ方です。ぜひ一度ご来店ください!

☎083-250-8896

〒752-0924

山口県下関市王司南町1-15

【営】11:00~14:30

【休】火曜日、不定休

【P】有



# アイル新人研修 2021を行いました!



今年もアイル4校にフレッシュなスタッフが入社してくれました!アイル新人スタッフが入社してから通る道、“新人研修”。車の構造や運転のルール、指導方法、ビジネスマナーなどを学びます。厳しい研修ながら、和気あいあいと興味深々で受講していました。

さらに…なんと!!今年から始まった“山登り研修”。最初は不安があったものの、楽しかったと満足そうな顔でした♪

新人研修(山登り)2021

7月21日(水)

10:00-17:00 福智山



その笑顔一生 続くと思ってた  
ストップ! 飲酒運転!

—アイルモーターズスクールは飲酒運転撲滅に取り組んでいます—



# イラストスタッフ紹介

豊前

氏名	一松 享 (ひとつまつ とおる)	A型	教習指導員
教習車種	普通車	ニックネーム	とくになし

好きな車・バイク KAWASAKI ZEPHYR 400  
 好きなテレビ・音楽・映画・本 シブリ作品全て  
 好きな人物 三吉彩花、長澤まさみ  
 好きな主食 からあげ  
 休日の楽しみ方 キャンプ  
 出没場所・生息地 中津市全域  
 教習以外の資格 空手道初段  
 座右の銘 思い立ったが吉日





フリーコメント  
頑張るあなたをサポートします。

門司

氏名	長谷川 秀明 (はせがわ ひであき)	A型	教習指導員
教習車種	普通車	ニックネーム	はっせー

好きな車・バイク 86  
 好きなテレビ・音楽・映画・本 SiM、マキシマムザホルモン  
 好きな人物 ロジャー・フェデラー  
 好きな主食 ラーメン  
 休日の楽しみ方 読書、散歩  
 出没場所・生息地 折尾、黒崎  
 教習以外の資格 なし  
 座右の銘 雲外蒼天





フリーコメント  
楽しく運転しましょう。

下関

氏名	中司 春花 (なかつかさ はるか)	O型	フロントスタッフ
教習車種	なし	ニックネーム	はるちゃん

好きな車・バイク 特にありません  
 好きなテレビ・音楽・映画・本 韓国ドラマ、お笑い番組  
 好きな人物 田中圭  
 好きな主食 焼肉、からあげ、エビ  
 休日の楽しみ方 ゲーム、おいしい物を食べる  
 出没場所・生息地 下関  
 教習以外の資格 被服制作(洋服・和服)1級、  
ビジネスマナー検定2級  
 座右の銘 Smile♪





フリーコメント  
よろしくお願いします。

博多の森

氏名	上野 佑香 (うえの ゆか)	A型	教習指導員
教習車種	普通車	ニックネーム	ゆかぴー

好きな車・バイク フィット  
 好きなテレビ・音楽・映画・本 米澤穂信「折れた竜骨」  
 好きな人物 入野自由、米澤穂信、朝井リョウ  
 好きな主食 麺  
 休日の楽しみ方 一人でカフェに行く、  
読書、ショッピング  
 出没場所・生息地 福岡市  
 教習以外の資格 簿記3級  
 座右の銘 継続は力なり





フリーコメント  
よろしくお願いします。

## コロナウイルス感染拡大防止への取り組み

平素よりアイルモータースクールをご利用いただきまして、誠にありがとうございます。アイルモータースクールでは、コロナウイルス感染拡大防止対策として、お客様、従業員をはじめ全ての皆様の安全を最優先し、各グループ校で以下の取り組みを行っています。

### お客様とスタッフを守るための17の目標

**1** スタッフは  
マスク着用



**2** スタッフは  
1日2回検温



**3** 始業前に  
健康チェックシート



**4** 教習車は  
窓を開けて



**5** ハンドル等は  
毎回消毒



**6** 教習生も  
マスク必須



**7** 学科教室は  
毎時間換気



**8** 教室の着席は  
間隔を空けて



**9** 学科教室は  
1日3回消毒



**10** 機材は  
使用前に消毒



**11** フロントは飛沫  
感染防止シート



**12** スクールバスは  
窓を開けて



**13** 食堂では  
同じ方向を向いて



**14** 教室前に  
消毒液設置



**15** 発熱・咳・咽頭痛者  
入館禁止



**16** 手洗い  
うがい励行



**17** ドアノブ等  
定期消毒



新型コロナウイルス(COVID-19)感染症を克服して、みんなが笑顔で豊かな人生を送れる日まで頑張ろうアイルモータースクール

## 「いくら自分が気を付けても他人が気を付けなければ一緒じゃないの…」 心配な方へのメッセージ

### お客様、従業員をはじめ全ての皆様の安全が最優先

アイルモータースクールでは、お客様、従業員をはじめ全ての皆様の安全を最優先に考え、コロナウイルス感染拡大防止に取り組んでいます。全スタッフの体調管理・感染防止対策の徹底は当然のこと、お客様・教習生の皆さまであっても、当日の体調で、発熱や咳・咽頭痛などの症状のある方につきましては、自宅療養して頂くとともに当校への通学はご遠慮いただくなど、**強い決意を持って感染拡大防止**に努めています。

**感染症を克服して、みんなが笑顔で豊かな人生を送れる日まで全力で頑張ります。**

郵便はがき

800-0190

料金受取人払郵便

門司郵便局  
承認

5053

差出有効期間  
令和5年6月  
30日まで

切手不要

福岡県北九州市門司区畑120

アイルモータースクール門司

BE Smile 編集委員会行

フリガナ お名前	年齢	才
ご住所	〒	
TEL	生年月日 昭和 年 月 日 平成 年 月 日	
職業・学校名	性別 男 女	
持っている免許 <input type="checkbox"/> 有 <input type="checkbox"/> 無	1. 原付 2. 普通 3. 準中型 4. 中型 5. 大型 6. 普通二輪 7. 大型二輪 8. 大型特殊 9. けん引 10. 普通二種 11. 中型二種 12. 大型二種 13. フォークリフト 14. その他	
受けたい練習	1. 普通 2. 準中型 3. 中型 4. 大型 5. 普通二輪 6. 大型二輪 7. 大型特殊 8. けん引 9. 普通二種 10. 中型二種 11. 大型二種 12. フォークリフト 13. ベーハードライブ	
アイルモータースクールの入校資料を希望しますか?	1. 希望する 2. 希望しない	

この個人情報、賞品の発送・資料の送付・ご連絡に利用し第三者には提供しません。



### アイルの誓い(三宝)

一、乗り物に乗ったとき

立っていることを原則にします。

座るのは御婦人や子供です。

あなたは**国**の宝です。

二、公共の場に駐車するとき

出入口に遠いところへ駐車します。

近くに停めなければ

ならない人がいます。

あなたは**地域**の宝です。

三、家庭での挨拶の順番は

先ず父親に挨拶します。

お父さん、おはようございます。

皆さん、おはようございます。

あなたの家庭は変わります。

あなたは**家**の宝です。

福岡県公安委員会指定自動車学校

# アイルモータースクール 豊前



フォークラフト



〒828-0002 福岡県豊前市松江1381-1

TEL 0979-82-2044

http://ill-ms.com/buzen/

福岡県公安委員会指定自動車学校

# アイルモータースクール 門司



合宿設備



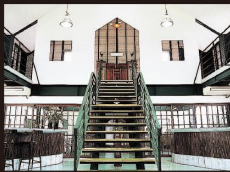
〒800-0112 福岡県北九州市門司区畑120

TEL 093-481-1111

http://ill-ms.com/moji/

山口県公安委員会指定自動車学校

# アイルモータースクール 下関



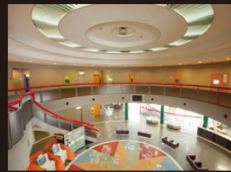
〒750-0316 山口県下関市菊川町吉賀1588

TEL 083-287-0018

http://ill-ms.com/shimonoseki/

福岡県公安委員会指定自動車学校

# アイルモータースクール 博多の森



〒811-2209

福岡県糟屋郡志免町王子1-28-16

TEL 092-935-6500

http://www.hakatanomori.info/



アイル  
モータースクール  
公式ツイッター

18  
日間  
卒業可能

アイルの「短期プラン」で免許をGET! 約18日で、卒業可能

早期に免許取得をご希望なら、アイルの「短期プラン」です!

18日前後で、卒業可能な「短期プラン」をご用意!! 予約不要の完全スケジュールでの教習をお約束します。合宿並の卒業日数で、自宅から通学しながら教習を受けることができます。だから、アルバイトや学校を休む必要なし! アイルで、免許を手にして、人生を楽しもう! アイルスタッフ一同で、応援します!

アイルは、短期プランの受け入れ地域NO1を目指して、スタッフ一同頑張ります!

✂ キリトリ線

※アンケート、フィードバックの質問・イラストは本誌に掲載することはありません。

★vol.37でおもしろかったものは?

★今後取り上げて欲しい特集は?

フリー

ご自由にお書きください  
質問や楽しいイラスト、感想など何でも構ってま〜す!